

Poste Informatique d'Abonné Numérique



Le Poste Informatique d'Abonné Numérique (PIA-N) est un terminal d'exploitation du gestionnaire de voies M5S de Prescom qui se compose d'un Pupitre Multivoies d'Abonné Numérique (PMA-N) et d'un PC.

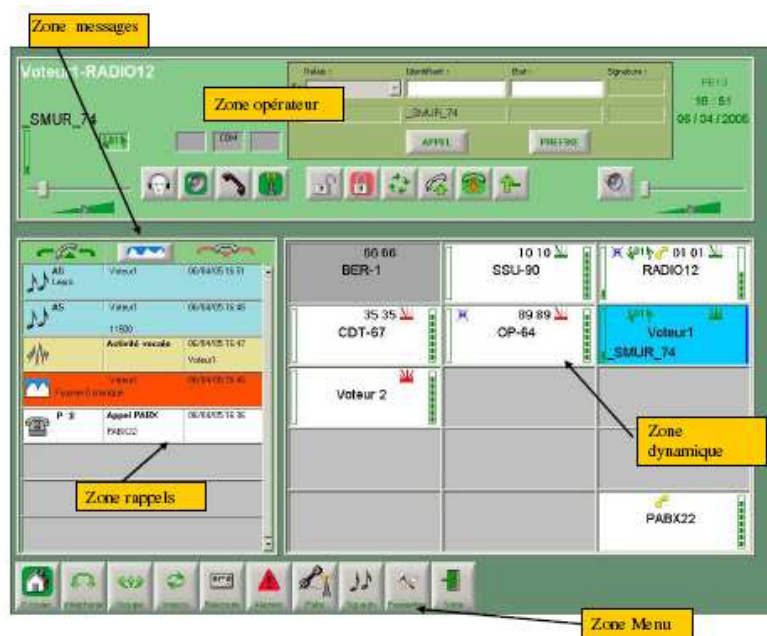
Le PIA-N permet une exploitation des accès affectés au terminal, soit à partir du pupitre, soit à partir du PC grâce à une application ergonomique. Le PIA-N permet en outre une exploitation très sécurisée grâce à une liaison ultime secours intégrée au pupitre et la possibilité d'attacher le pupitre à différents M5S.

Principales Fonctionnalités

- Emission et réception de conférences
- Emission et réception d'appels individuels
- Réception d'appels de détresse ou de crise
- Appels multiples (Analogique ou Numérique)
- Appels de groupes
- Appels PABX
- Diffusion vers des voies sélectionnées
- Réécoute immédiate
- Bouclage de voies radio et radio/Téléphone
- Alternat
- Interphonie (générale, sélective, opérateurs)
- Ecoute mixée pondérable avec forte dynamique (18dB par accès)
- Deux Haut-parleurs (Opérateur et écoute mixée) avec réglage indépendant
- Ecoute Casque ou Haut-parleurs
- Mode Silence global (Mute)
- Ecoute séquentielle (scanning des voies)
- Accès à 15 ou 25 canaux par configuration
- Accès à 6 canaux simultanément par configuration en mode pupitre seul
- Gestion de Status ou SMS
- Transfert
- Renvoi de poste
- Visualisation de l'identité du locuteur
- Visualisation de l'activité vocale des voies
- Visualisation des alarmes du M5S
- Gestion des conférences surchiffrées (ACROPOL)
- Muti-attachement à des commutateurs M5S
- Attachement direct à des BER Antarès en mode secours
- Application utilisable au travers de l'API-PIE compatible NF399 [R18]
- Gestion des IHM en mode administrateur

Fonctionnalités avec l'application informatique

- Fenêtre d'affichage décomposée en cinq zones (menu, opérateur, rappel, message et dynamique)
- Accès aux fonctions d'administration et de supervision du M5S (selon la configuration)
- Application pilotée au moyen d'une souris ou d'un écran tactile.
- Dialogue de vie entre le PC et le PMA-N et passage en mode pupitre autonome en cas de défaut du PC.
- Mode bandeau permettant l'exécution d'autres applications (SIG, SAD) sur le même poste



Caractéristiques techniques

Connexions

- Connexion M5S : V11 ou Ethernet 10/100Mb
- Connexion Ultime Secours : V11 ou Ethernet 10/100Mb
- Liaison PMA-N / PC : V24(RS232)
- Liaison Audio PMA-N / PC : RJ45
- Accès Téléphone : RJ10
- Accès micro casque : 2 prises RJ45 (droite et gauche)
- Accès pédale d'alternat : DIN 45524 (5 points)
- Alimentation : Principal 230VAC et Secours 12VDC

Consommation

- PC et écran : ~250 W (peut varier selon les modèles)
- PMA-N : 15 W

Données Audio

- Microphone sur flexible
- Hauts Parleurs intégrés au PMA-N
- Carte son avec Haut-parleurs

Caractéristiques du PC

- Processeur Intel Pentium 2 ou AMD 500 Mhz minimum
- Disque dur : 2Go (4 Go recommandé)
- Ecran : 15" minimum
- Possibilité d'écran tactile
- Carte graphique : Résolution minimum 1024x768 avec plus de 256 couleurs
- Carte son (indispensable pour la réécoute immédiate)
- Carte réseau : Ethernet 10/100Mb
- Système d'exploitation : Windows XP pro

Caractéristiques du PMA-N

- Voir fiche commercial du PMA-N

Accessoires disponibles (Optionnels)

- Pédale d'alternat
- Micro-casque filaire
- Micro-casque sans fil DECT avec base
- Alimentation de secours du PMA-N