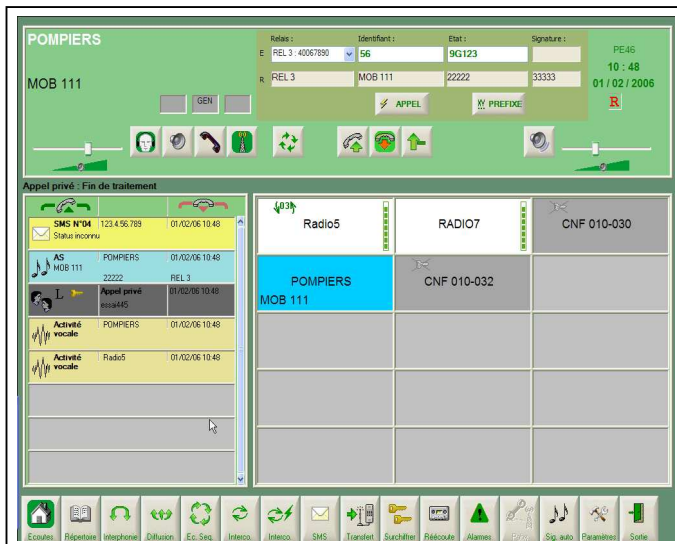


Station opérateur IP



Application en mode plein écran

La Station Opérateur IP (SoIP) est basée sur une application développée sous Java™ en Web Server et fonctionnant sous Windows XP ou Linux.

La station est connectée en IP au gestionnaire de voies Prescom M5S et est associée au pupitre audio Prescom BMA_USB. L'application permet une exploitation ergonomique des accès affectés au poste opérateur.

L'application SoIP permet en outre une exploitation sécurisée grâce à la possibilité d'attacher le poste à plusieurs M5S et BER de secours.

Principales Fonctionnalités

- Emission et réception de conférences
- Emission et réception d'appels individuels
- Réception d'appels de détresse ou de crise
- Appels multiples (Analogique ou Numérique)
- Appels de groupes
- Appels PABX
- Diffusion vers des voies sélectionnées
- Réécoute immédiate
- Bouclage de voies radio et radio/Téléphone
- Alternat
- Interphonie (générale, sélective, opérateurs)
- Ecoute mixée pondérable avec forte dynamique (18dB par accès)
- Mode Silence global (Mute)
- Ecoute séquentielle (scanning des voies)
- Accès à 15 ou 25 canaux par configuration
- Gestion de Status ou SMS
- Transfert
- Renvoi de poste
- Visualisation de l'identité du locuteur
- Visualisation de l'activité vocale des voies
- Visualisation des alarmes du M5S
- Gestion des conférences surchiffrées (ACROPOL)
- Multi-attachement à des commutateurs M5S
- Attachement direct à des BER Antarès en mode secours
- Gestion postes des postes en Mode centralisé « Free Seating » ou autonome
- Application utilisable au travers de l'API-PIE compatible NF399 [R18]
- Gestion des IHM en mode administrateur

Fonctionnalités additionnelles



Application en mode bandeau

- En mode plein écran, l'application se présente sous la forme d'une fenêtre (voir image page précédente). Dans le cas où le logiciel SoIP doit cohabiter avec d'autres applications tierces, il est possible de passer en mode bandeau où les fonctions principales restent visibles à l'opérateur sur la gauche de son écran. Le passage d'un mode à l'autre se fait au moyen d'un simple clic sur l'application.
- Le logiciel d'exploitation SoIP est une application Java™ téléchargée depuis l'UCG du M5S
- Les échanges audio entre la station et le gestionnaire de voies radio s'appuient sur les technologies VoIP (RTP/RTCP, codage G711 ou compressé G723) et le protocole de signalisation SIP.
- L'application peut fonctionner dans un environnement informatique intégré. Pour cela une interface logicielle appelée API-PIE est disponible. Cette API-PIE utilise des techniques Web Server et est basée sur un protocole XML/SOAP. L'API permet entre autres de gérer des appels individuels, de groupe, des conférences ou encore la veille radio.
- La station SoIP peut être déportée. La sécurité des accès au gestionnaire de voies radios peut alors être assurée par cryptage de la liaison (VPN sur le réseau IP) et authentification au niveau du M5S.
- Les équipements audio sont des équipements standard qui sont interconnectés au BMA.

Caractéristiques techniques

Application

- Téléchargée à partir du poste sur l'UCG
- Fonctionne avec un pupitre BMA_USB Prescom (voir fiche produit correspondante)

Connexions

- Connexion M5S : Ethernet 10/100Mb
- Liaison BMA_USB : USB 2.0

Caractéristiques minimum du PC associé

- Processeur Intel Pentium 2 ou AMD 500 Mhz
- Disque dur : 2Go (4 Go recommandé)
- Ecran : 15" minimum (Possibilité d'écran tactile)
- Carte graphique : Résolution min. 1024x768 (256 col.)
- Carte son avec Haut-parleurs
- Connectivité : Ethernet 10/100Mb, USB 2.0 (3 ports)
- Système d'exploitation : Windows XP pro ou Linux

Accessoires disponibles (Optionnels)

- Pédale d'alternat
- Micro-casque filaire
- Micro-casque sans fil DECT avec base

