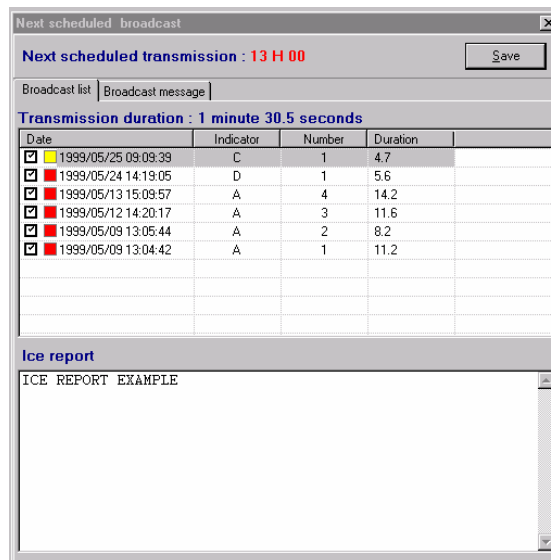


Ce module logiciel a été développé pour traiter les services du système NAVTEX en MF, selon les exigences du SMDSM. Il permet également de fournir un service supplémentaire au réseau Sécurité EGC, en radiotélex, dans les bandes MF et HF.

Les Informations de Sécurité Maritime comprennent les alertes de navigation et météorologiques, les prévisions météorologiques et autres messages relatifs à l'urgence et la sécurité.

Ci-contre : exemple d'écran de préparation pour la diffusion d'un message. Chaque message est affiché avec les informations suivantes : case de sélection, icônes rouges ou jaunes (rouge signifie pas de filtre par les bateaux), date de création, indicateur de sujet, numéro de série du message et indication de durée.



Caractéristiques

- Conforme à la dernière version de la Recommandation M.540 de l'UIT-R pour la diffusion en MF, et à la norme IMO-951E.
- Contrôle des services NAVTEX sur la fréquence 518 kHz pour un ou plusieurs sites radio.
- Extension au Service National NAVTEX sur 4209.5 kHz ou sur 490 kHz.
- Programmation du caractère d'identification de l'émetteur, ainsi que des paramètres de transmission en mode FEC et des alarmes sonores.
- Connexion aux Stations Météorologiques via les liaisons série ou les lignes télex pour la réception automatique des messages.
- Traitement des messages : URGENT, IMPORTANT et ROUTINE, incluant les fonctions suivantes : insertion du préambule et de la séquence finale, préparation, modification et affichage d'une diffusion, puis stockage du message.
- Contrôle de la transmission manuelle ou automatique de la diffusion.
- Traitement des états et suivi de l'avancée de la transmission.
- Entièrement compatible avec les autres modules logiciels des Services Mobiles Maritimes.

Aspects techniques

Le service NAVTEX est traité de la même manière que n'importe quel autre service. Il est prévu pour utiliser une position opérateur dédiée.

La position opérateur peut traiter les appels NAVTEX et les appels de diffusion. Ces appels sont ensuite transmis en utilisant un modem radiotélex type FEC.

De plus, l'opérateur peut éditer, imprimer, enregistrer et programmer des diffusions à heures fixes.

Equipements requis

- Un PC Pentium équipé de WINDOWS™ XP est recommandé.
- Equipement de Contrôle et de Gestion des Accès.
- Télécommandes.
- Emetteur MF (518 kHz).
- Récepteur NAVTEX ou récepteur MF.